



## **MICRO TEST TUBES AND CRYOTUBES** *MICROPROVETTE E CRYOTUBE*



**2 ML MICRO TEST TUBES**  
**MICROPROVETTE PER CAMPIONI DA 2 ML**

In polypropylene, with cap.  
To be used in centrifuge at RCF  
15,000 x g max.

*In polipropilene, con tappo.*  
*Utilizzabili in centrifuga fino a RCF*  
*15.000 x g max.*



Art.	DIM. MM
<b>1303</b>	Ø 11 x 42



**1.5 ML MICRO TEST TUBES EPPENDORF® TYPE**  
**MICROPROVETTE PER CAMPIONI TIPO EPPENDORF® DA 1,5 ML**

In polypropylene. To be used in  
centrifuge at RCF 15,000 x g max.

*In polipropilene. Utilizzabili in*  
*centrifuga fino a RCF 15.000 x g*  
*max.*

Art.	DIM. MM	TYPE/TIPO
<b>1003/B</b>	Ø 10 x 40	Without cap/Senza tappo
<b>1003</b>	Ø 10.50 x 40	With cap/Con tappo
<b>1003/G</b>	Ø 10 x 40	With cap/Con tappo Graduated/Graduata

**0.5 ML MICRO TEST TUBES**  
**MICROPROVETTE PER CAMPIONI DA 0,5 ML**

To be used in centrifuge at RCF  
11,000 x g max.

*Utilizzabili in centrifuga fino a RCF*  
*11.000 x g max.*



Art.	DIM. MM	MAT.	TYPE/TIPO
<b>1003/V</b>	Ø 7.5 x 30	PP	VITRATON AKES® - EPPENDORF® With cap/Con tappo
<b>1003/C</b>	Ø 6 x 44	PE	BECKMAN® With cap/Con tappo



**0.2 ML MICRO TEST TUBES**  
**MICROPROVETTE DA 0,2 ML**

In polypropylene, with flat cap.

*In polipropilene, con tappo piatto.*

Art.	DIM. MM
<b>1203</b>	Ø 6 x 21

**MICRO TEST TUBES**  
**MICROPROVETTE**



**MICRO TEST TUBES RNase, DNase, DNA FREE**  
**MICROPROVETTE ESENTI RNasi, DNasi, DNA**

In polypropylene, graduated, with writing surface. Micro test tubes are certified RNase, DNase, DNA and Pyrogen free. To be used in centrifuge at RCF 25,000 x g max.

*In polipropilene, graduate, con area di scrittura. Le microprovette sono certificate esenti RNasi, DNasi, DNA e Apirogene. Utilizzabili in centrifuga fino a RCF 25.000 x g max.*

Art.	DIM. MM	VOL. ML
<b>1303/F</b>	Ø 11 x 42	2
<b>1003/F</b>	Ø 10 x 40	1.5

**MICRO TEST TUBES WITH CAP SUPERLOCK**  
**MICROPROVETTE CON TAPPO SUPERLOCK**

In polypropylene, graduated, with safety cap to avoid accidental openings. Pierceable cap with a frosted writing area. Micro test tubes are certified RNase, DNase, DNA and Pyrogen free. It can be used in centrifuge up to RCF 17,000 x g max.

*In polipropilene, graduate, con tappo di sicurezza per evitare aperture accidentali. Il tappo è perforabile ed ha una zona smerigliata per la scrittura. Le microprovette sono certificate RNasi, DNasi, DNA e Apirogene. Utilizzabili in centrifuga fino a RCF 17.000 x g max.*

Art.	DIM. MM	VOL. ML
<b>1103/SL</b>	Ø 8 x 32	0.5
<b>1003/SL</b>	Ø 10.50 x 40	1.5
<b>1303/SL</b>	Ø 10.50 x 40	2



**OPAQUE MICRO TEST TUBES**  
**MICROPROVETTE AMBRATE**

In polypropylene, amber colour. Protecting sensible samples from light. With graduation and writing surface. 0.5 and 1.5 ml micro test tubes are DNase and RNase free.

*In polipropilene, colore ambra. Proteggono i campioni dalla luce. Con graduazioni e area scrivibile. Le microprovette da 0,5 e 1,5 ml sono DNasi e RNasi free.*

Art.	DIM. MM	VOL. ML	RCF MAX
<b>4003</b>	Ø 8 x 32	0.5	38,000 x g
<b>4103</b>	Ø 10.50 x 40	1.5	38,000 x g
<b>4203</b>	Ø 10.50 x 40	2	20,000 x g



**0.75 ML MICRO TEST TUBES FOR COBAS-BIO® AND COBAS MIRA®**  
**MICROPROVETTE PER COBAS-BIO® E COBAS MIRA® DA 0,75 ML**

In high density polyethylene, with cap. Available in four colours.

*In polietilene ad alta densità, con tappo. Disponibili in quattro colori.*

Art.	DIM. MM	COLOUR/COLORE
<b>5003</b>	Ø 7.65 x 35.50	Neutral/Neutro
<b>5003/B</b>	Ø 7.65 x 35.50	Blue/Blu
<b>5003/G</b>	Ø 7.65 x 35.50	Yellow/Giallo
<b>5003/R</b>	Ø 7.65 x 35.50	Pink/Rosa



**MICRO TEST TUBES WITH SCREW CAP, 0.5 ML**  
**MICROPROVETTE CON TAPPO A VITE DA 0,5 ML**

Micro test tubes in transparent polypropylene, resistance from -90 °C to +121 °C, suitable for centrifuge use up to RCF 25,000 x g. DNase, RNase and Pyrogen free.

*Microprovette in polipropilene trasparente, resistenti a temperature da -90 °C a +121 °C, centrifugabili fino a RCF 25.000 x g. Esenti da DNasi e RNasi, Apirogene.*

Art.	TYPE/TIPO
<b>1304</b>	Conical, screw cap, O-ring/Coniche, tappo con guarnizione
<b>1304/SG</b>	Sterile - Conical, screw cap, O-ring/Coniche, tappo con guarnizione
<b>1314</b>	Conical, screw cap, without O-ring/Coniche, tappo senza guarnizione
<b>1314/SG</b>	Sterile - Conical, screw cap, without O-ring/Coniche, tappo senza guarnizione
<b>1305</b>	Skirted, screw cap, O-ring/Con base, tappo con guarnizione
<b>1305/SG</b>	Sterile - Skirted, screw cap, O-ring/Con base, tappo con guarnizione
<b>1315</b>	Skirted, screw cap, without O-ring/Con base, tappo senza guarnizione
<b>1315/SG</b>	Sterile - Skirted, screw cap, without O-ring/Con base, tappo senza guarnizione



**MICRO TEST TUBES WITH SCREW CAP, 1.5 ML**  
**MICROPROVETTE CON TAPPO A VITE DA 1,5 ML**

Graduated micro test tubes in transparent polypropylene, resistance from -90 °C to +121 °C, suitable for centrifuge use up to RCF 25,000 x g. DNase, RNase and Pyrogen free.

*Microprovette graduate in polipropilene trasparente, resistenti a temperature da -90 °C a +121 °C, centrifugabili fino a RCF 25.000 x g. Esenti da DNasi e RNasi, Apirogene.*

Art.	TYPE/TIPO
<b>1405</b>	Conical, screw cap, O-ring/Coniche, tappo con guarnizione
<b>1405/SG</b>	Sterile - Conical, screw cap, O-ring/Coniche, tappo con guarnizione
<b>1415</b>	Conical, screw cap, without O-ring/Coniche, tappo senza guarnizione
<b>1415/SG</b>	Sterile - Conical, screw cap, without O-ring/Coniche, tappo senza guarnizione
<b>1406</b>	Skirted, screw cap, O-ring/Con base, tappo con guarnizione
<b>1406/SG</b>	Sterile - Skirted, screw cap, O-ring/Con base, tappo con guarnizione
<b>1416</b>	Skirted, screw cap, without O-ring/Con base, tappo senza guarnizione
<b>1416/SG</b>	Sterile - Skirted, screw cap, without O-ring/Con base, tappo senza guarnizione

**MICRO TEST TUBES WITH SCREW CAP, 2 ML**  
**MICROPROVETTE CON TAPPO A VITE DA 2 ML**

Graduated micro test tubes in transparent polypropylene, resistance from -90 °C to +121 °C, suitable for centrifuge use up to RCF 25,000 x g. DNase, RNase and Pyrogen free.

*Microprovette graduate in polipropilene trasparente, resistenti a temperature da -90 °C a +121 °C, centrifugabili fino a RCF 25.000 x g. Esenti da DNasi e RNasi, Apirogene.*

Art.	TYPE/TIPO
<b>1506</b>	Conical, screw cap, O-ring/Coniche, tappo con guarnizione
<b>1506/SG</b>	Sterile - Conical, screw cap, O-ring/Coniche, tappo con guarnizione
<b>1516</b>	Conical, screw cap, without O-ring/Coniche, tappo senza guarnizione
<b>1516/SG</b>	Sterile - Conical, screw cap, without O-ring/Coniche, tappo senza guarnizione
<b>1507</b>	Skirted, screw cap, O-ring/Con base, tappo con guarnizione
<b>1507/SG</b>	Sterile - Skirted, screw cap, O-ring/Con base, tappo con guarnizione
<b>1517</b>	Skirted, screw cap, without O-ring/Con base, tappo senza guarnizione
<b>1517/SG</b>	Sterile - Skirted, screw cap, without O-ring/Con base, tappo senza guarnizione

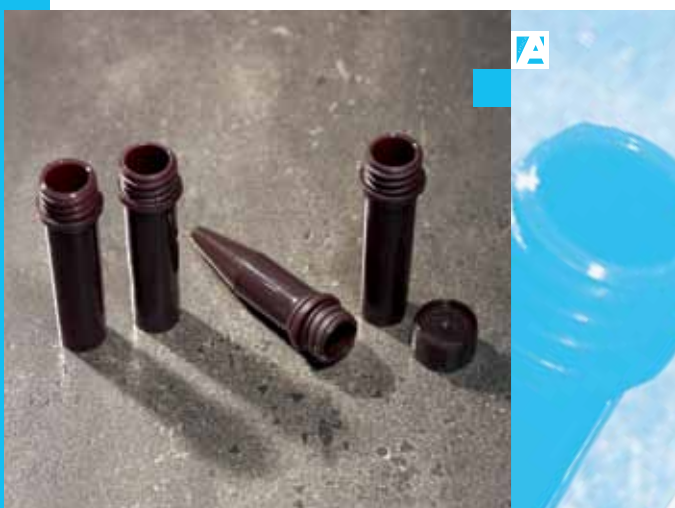


**OPAQUE MICRO TEST TUBES WITH SCREW CAP**  
**MICROPROVETTE OPACHE CON TAPPO A VITE**

In polypropylene, brown colour. Studied for light-sensitive sample usage. Resistant to temperatures from -196 °C to 121 °C. Micro test tubes are certified RNase, DNase, DNA and Pyrogen free.

*In polipropilene di colore marrone. Studiate per l'utilizzo con campioni sensibili alla luce. Resistenti a temperature da -196 °C a +121 °C. Le microprovette sono certificate RNasi, DNasi, DNA free e Apirogene.*

Art.	TYPE/TIPO	DIM. MM	VOL. ML	RCF MAX
<b>1205</b>	Skirted/Con base	Ø 11 x 44	0.5	17,000 x g.
<b>1215</b>	Skirted/Con base	Ø 11 x 44	1.5	17,000 x g.
<b>1216</b>	Conical/Coniche	Ø 11 x 44	1.5	20,000 x g.
<b>1218</b>	Skirted/Con base	Ø 11 x 44	2	17,000 x g.
<b>1200</b>	Screw cap/Tappo a vite	Ø 13 x 8		



## MICRO TEST TUBES MICROPROVETTE



### MICRO TEST TUBES WITHOUT CAPS MICROPROVETTE SENZA TAPPO

Graduated, in transparent polypropylene, only tubes.  
Resistance to temperatures from -90°C to +121 °C, suitable for centrifuge use to RCF 25.000 x g.  
DNase, RNase and Pyrogen free.

*In polipropilene trasparente, graduate, solo tubi.  
Resistenti a temperature da -90 °C a +121 °C, centrifugabili sino a RCF 25.000 x g.  
Esenti da DNasi e RNasi, Apirogene.*

Art.	VOL. ML	BOTTOM/FONDO	WRITING AREA/AREA DI SCRITTURA
<b>1304/S</b>	0.5	Conical/Conico	-
<b>1305/S</b>	0.5	Skirted/Con base	-
<b>1405/S</b>	1.5	Conical/Conico	X
<b>1406/S</b>	1.5	Skirted/Con base	X
<b>1506/S</b>	2	Conical/Conico	X
<b>1507/S</b>	2	Skirted/Con base	X

### SCREW CAPS FOR MICRO TEST TUBES TAPPI A VITE PER MICROPROVETTE

In polypropylene, suitable for all micro test tubes, from art. 1304/S to art. 1507/S.  
Resistance to temperatures from -90 °C to +121 °C.  
DNase, RNase and Pyrogen free.

*In polipropilene, adatti a tutte le microprovette, dal cod. 1304/S al cod. 1507/S.  
Resistenti a temperature da -90 °C a +121 °C.  
Esenti da DNasi e RNasi, Apirogene.*

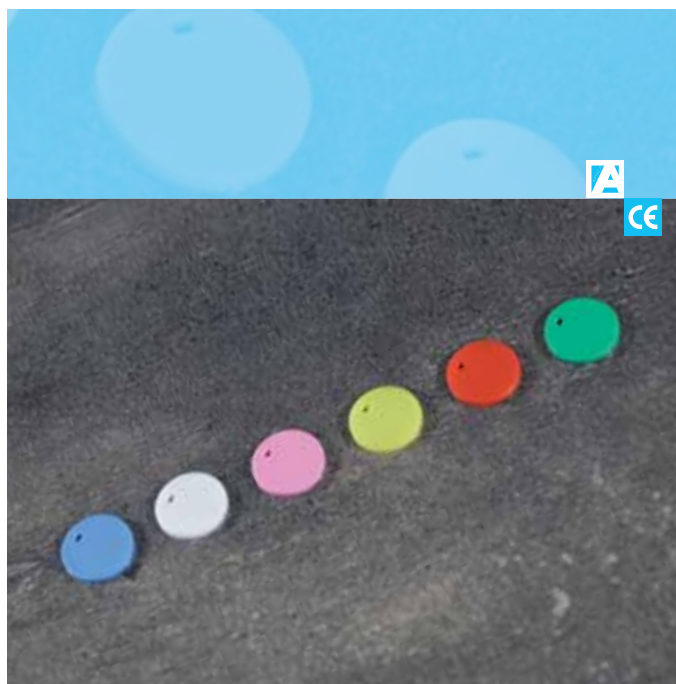


Art.	TYPE/TIPO
<b>1312</b>	Standard flat screw cap - without O-Ring <i>Tappo a vite standard senza guarnizione</i>
<b>1313</b>	Standard flat screw cap - with O-Ring <i>Tappo a vite standard con guarnizione</i>
<b>1318</b>	Screw cap suitable for cap disk - without O-Ring <i>Tappo a vite senza guarnizione, con inserto per dischetto colorato</i>
<b>1319</b>	Screw cap suitable for cap disk - with O-Ring <i>Tappo a vite con guarnizione, con inserto per dischetto colorato</i>

### MICRO TEST TUBES CAP DISKS DISCHETTI COLORATI PER MICROPROVETTE

In polypropylene. They can be inserted in the special caps for micro test tubes, art. 1318-1319. Ideal for an effective samples identification.

*In polipropilene. Possono essere inseriti negli appositi tappi per microprovette, cod. 1318-1319. Ideali per una efficace identificazione dei campioni.*



Art.	COLOUR/COLORE
<b>1311.01</b>	Light blue/Azzurro
<b>1311.02</b>	White/Bianco
<b>1311.03</b>	Pink/Rosa
<b>1311.04</b>	Yellow/Giallo
<b>1311.05</b>	Red/Rosso
<b>1311.06</b>	Green/Verde

**MINI COOLERS**  
**CONTENITORI RAFFREDDANTI**

Mini coolers are designed to protect a wide range of solutions (enzymes, DNA, RNA, cell suspensions) and made in durable polycarbonate filled with non-toxic gel. They can contain 12 micro tubes from 0.5 ml to 2 ml.

*I contenitori raffreddanti, mini cooler, sono indicati per proteggere una vasta gamma di soluzioni (enzimi, DNA, RNA, cellule in sospensione). Sono costruiti in policarbonato e riempiti con gel non tossico. Possono contenere 12 microprovette da 0,5 a 2 ml.*



Art.	COLOUR/COLORE	TEMP. REACHED/TEMP. RAGGIUNTA	TIME/TEMPO
<b>6905</b>	Red/Rosso	0 °C	60 MIN.
<b>6906</b>	Yellow/Giallo	-20 °C	60 MIN.
<b>6907</b>	White/Bianco	-70 °C	45 MIN.



**MICROCENTRIFUGE TUBES RACKS**  
**PORTAPROVETTE MICRO**

In polypropylene, autoclavable, stackable, dim. 265 x 126 x 38 mm. They are provided with an alphanumeric grid moulded in relief on the top, for an easy sample identification. They can accommodate 100 micro test tubes 1.5 ml. Four colours available.

*In polipropilene, autoclavabili, sovrapponibili, dim. 265 x 126 x 38 mm. Sono dotati di una griglia alfanumerica stampata in rilievo sul piano superiore che permette una facile identificazione dei campioni. Possono contenere 100 microprovette da 1,5 ml e sono disponibili in 4 colori.*

Art.	COLOUR/COLORE
<b>10481</b>	White/Bianco
<b>10482</b>	Blue/Blu
<b>10483</b>	Red/Rosso
<b>10484</b>	Yellow/Giallo

**MICRO TEST TUBES HOLDER**  
**SUPPORTO PER MICROPROVETTE**

In polypropylene, on two levels to contain 20 micro test tubes in numbered cavities. Autoclavable.

*In polipropilene, contiene 20 microprovette disposte su due piani con cavità numerate. Autoclavabile.*



Art.	DIM. MM
<b>10490</b>	90 x 210 x 50



**3 LEVELS MICROTUBES RACK**  
**RACK PER MICROPROVETTE A TRE LIVELLI**

In polypropylene, autoclavable, with numbered cavities. It can accommodate: 24 microtubes 0.2 ml, 14 microtubes 0.5 ml, 18 microtubes 1.5 ml. Three colours available.


*In polipropilene, autoclavabile, con cavità numerate. Può contenere: 24 microprovette da 0,2 ml, 14 microprovette da 0,5 ml, 18 microprovette da 1,5 ml. Disponibile in 3 colori.*

Art.	COLOUR/COLORE
<b>10420</b>	Green/Verde
<b>10421</b>	Red/Rosso
<b>10422</b>	Light blue/Azzurro


## CRYOTUBES INTERNAL THREAD CRYOTUBE CHIUSURA INTERNA

Cryotube made in Polypropylene, autoclavable, designed for the cryogenic storage of biological samples up to temperatures 'till -196°C (-320 °F). They are available with round bottom or self standing base suitable for the workstation frame and subsequent one-hand fast screwing. Large white writing area for sample identification and graduate scale screen printed on the tube. Barcode, CODE 128 type printed directly on the tubes is ideal for automatic processing and archiving of samples. Barcode can be read with the most common barcode readers. The cap, of new conception has a star shape designed for use with automatic capping machines. The cap available both with internal and external thread and has rubber injected directly during the production process that ensures absolute safety and avoids any possible contamination risk and loss of liquids. The Device are Human DNA, DNase, RNase, ATP and Pyrogen free.


Cryotube realizzate in polipropilene, autoclavabili, per la conservazione di materiale biologico fino a temperature pari a - 196 °C (-320 °F). Disponibili sia con fondo cilindrico che con base di appoggio idonea per l'incastro nei workstation e conseguente agevole e veloce avvistamento del tappo con una sola mano. Ampia area di scrittura bianca per l'identificazione del campione e scala graduata serigrafate sulla provetta. Codice a barre di tipo CODE 128 stampato direttamente sulle provette, ideale per la processazione e l'archiviazione automatica dei campioni, può essere letto con i più comuni lettori di barcode. Il tappo di nuova concezione ha una forma a stella ideata per l'utilizzo con tappatori automatici. I tappi sono disponibili sia a filettatura interna che esterna, con la guarnizione in gomma iniettata direttamente durante la produzione, che ne garantisce l'assoluta sicurezza, evitando qualsiasi possibile contaminazione e perdita di liquidi. I dispositivi sono privi di DNA umano, DNasi, RNasi, ATP e Airogeni.




Art.	VOL. ML	DIM. MM	TYPE/TIPO
<b>6302</b>	1	Ø 12.50 x 43	Skirted, serigraphed/Con base, serigrafate Sterile




Art.	VOL. ML	DIM. MM	TYPE/TIPO
<b>6301</b>	2	Ø 12.50 x 49	Skirted, non serigraphed/Con base, non serigrafate Non Sterile - No barcode -No DNA, DNase, RNase, ATP free



Art.	VOL. ML	DIM. MM	TYPE/TIPO
<b>6311</b>	2	Ø 12.50 x 49	Skirted, serigraphed/Con base, serigrafate Sterile
<b>6311/R</b>	2	Ø 12.50 x 49	Round bottom, serigraphed/Fondo rotondo, serigrafate Sterile



Art.	VOL. ML	DIM. MM	TYPE/TIPO
<b>6321</b>	4	Ø 12.50 x 75	Skirted, serigraphed/Con base, serigrafate Sterile
<b>6321/R</b>	4	Ø 12.50 x 75	Round bottom, serigraphed/Fondo rotondo, serigrafate Sterile



Art.	VOL. ML	DIM. MM	TYPE/TIPO
<b>6331</b>	5	Ø 12.50 x 90	Skirted, serigraphed/Con base, serigrafate Sterile
<b>6331/R</b>	5	Ø 12.50 x 90	Round bottom, serigraphed/Fondo rotondo, serigrafate Sterile

Cryotube made in Polypropylene, autoclavable, designed for the cryogenic storage of biological samples up to temperatures 'till -196°C (-320 °F). They are available with round bottom or self standing base suitable for the workstation frame and subsequent one-hand fast screwing. Large white writing area for sample identification and graduate scale screen printed on the tube. Barcode, CODE 128 type printed directly on the tubes is ideal for automatic processing and archiving of samples. Barcode can be read with the most common barcode readers. The new conception cap has a star shape designed for use with automatic capping machines. The caps are available both with internal and external thread and have rubber injected directly during the production process that ensures absolute safety and avoids any possible contamination risk and loss of liquids. The Device are Human DNA, DNase, RNase ATP and Pyrogen free.

## CRYOTUBES EXTERNAL THREAD CRYOTUBE CHIUSURA ESTERNA

*Cryotube realizzate in polipropilene, autoclavabili, per la conservazione di materiale biologico fino a temperature pari a - 196 °C (-320 °F). Disponibili sia con fondo cilindrico che con base di appoggio idonea per l'incastro nei workstation e conseguente agevole e veloce avvistamento del tappo con una sola mano. Ampia area di scrittura bianca per l'identificazione del campione e scala graduata serigrafate sulla provetta. Codice a barre di tipo CODE 128 stampato direttamente sulle provette, ideale per la processazione e l'archiviazione automatica dei campioni, può essere letto con i più comuni lettori di barcode. Il tappo di nuova concezione ha una forma a stella ideato per l'utilizzo con tappatori automatici. I tappi sono disponibili sia a filettatura interna che esterna, con la guarnizione in gomma iniettata direttamente durante la produzione, che ne garantisce l'assoluta sicurezza, evitando qualsiasi possibile contaminazione e perdita di liquidi. I dispositivi sono privi di DNA umano, DNasi, RNasi, ATP e Apirogeni.*



Art.	VOL. ML	DIM. MM	TYPE/TIPO
<b>6402</b>	1	Ø 12.50 x 43	Skirted, serigraphed/Con base, serigrafate - Sterile

Art.	VOL. ML	DIM. MM	TYPE/TIPO
<b>6411</b>	2	Ø 12.50 x 49	Skirted, serigraphed/Con base, serigrafate - Sterile
<b>6411/R</b>	2	Ø 12.50 x 49	Round bottom, serigraphed/Fondo rotondo, serigrafate Sterile



Art.	VOL. ML	DIM. MM	TYPE/TIPO
<b>6405</b>	3	Ø 12.50 x 70	Skirted, serigraphed/Con base, serigrafate - Sterile

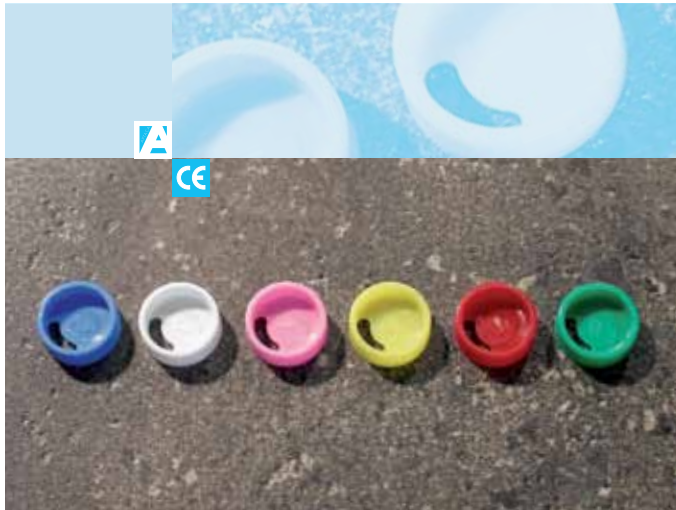
Art.	VOL. ML	DIM. MM	TYPE/TIPO
<b>6421</b>	4	Ø 12.50 x 75	Skirted, serigraphed/Con base, serigrafate - Sterile



Art.	VOL. ML	DIM. MM	TYPE/TIPO
<b>6431</b>	5	Ø 12.50 x 90	Skirted, serigraphed/Con base, serigrafate - Sterile



## CRYOTUBES ACCESSORIES ACCESSORI PER CRYOTUBE



### CRYOTUBE COLOURED INSERTS INSERTI COLORATI PER CRYOTUBE

In polypropylene. They can be easily and securely inserted in the cap of the internal and external cryotubes threads. Ideal for an effective samples identification.

*In polipropilene, possono essere inseriti, in modo facile e sicuro, nel tappo delle Cryotube a chiusura interna ed esterna. Ideali per una efficace identificazione dei campioni.*

Art.	COLOUR/COLORE
<b>6910.01</b>	Light blue/Azzurro
<b>6910.02</b>	White/Bianco
<b>6910.03</b>	Pink/Rosa
<b>6910.04</b>	Yellow/Giallo
<b>6910.05</b>	Red/Rosso
<b>6910.06</b>	Green/Verde

### CRYOLABEL ADHESIVE LABELS ETICHETTE CRYOLABELS

Self-adhesive labels in white satiny Cryogenic polystyrene for the thermal transfer printing. Suitable to be used in liquid Azote at -196 °C. Available in 2 sizes for all cryotube types.

*Etichette autoadesive in poliestere bianco satinato Cryogenico per stampa a trasferimento termico. Utilizzabili in azoto liquido a -196 °C. Disponibili in 2 formati per tutti i tipi di cryotube.*

Art.	DIM. MM	CRYOTUBE ML
<b>1170</b>	24 x 13	1.2 - 2
<b>1171</b>	33 x 13	3 - 4 - 5



### TRANSPORT COOLERS CONTENITORI FRIGO PER TRASPORTO

Manufactured in shock-resistant materials (PE, PP, PVC), with thermal insulation which allows to keep the cold. Approved to be used with food and therefore guaranteed as atoxic. Their folding handle allows an easy storage. To be used with freezing blocs.

Temperature resistance:  
min. - 50 °C / max + 80 °C.

*Realizzati in materiale antiurto (PE, PP, PVC) con isolamento termico che permette di conservare il freddo. Omologati per alimenti e quindi garantiti completamente atossici. Il manico pieghevole integrato facilita lo stoccaggio. Utilizzabili con unità ghiaccio. Resistenza alla temperatura: min. - 50 °C / max + 80 °C.*

Art.	DIM. MM	VOL. LT	TYPE/TIPO
<b>6900</b>	330 x 240 x 225	8	cooler/contenitore
<b>6550</b>	95 x 40 x 180	0.5	freezing bloc/tavoletta refrigerante
<b>6560</b>	115 x 50 x 220	1	freezing bloc/tavoletta refrigerante

### ICE CONTAINER CONTENITORE PER GHIACCIO

It can be used with dry or minced ice and cooling mixtures. Equipped with lid and holder. Red colour. Holder can contains n.44 micro test tubes. Green colour.

*Utilizzabile con ghiaccio secco o ghiaccio tritato e miscele raffreddanti. Il contenitore, di colore rosso, è dotato di coperchio e rack. Il rack, di colore verde, può contenere n.44 microprovette.*

Art.	DIM. MM	VOL. LT
<b>6600</b>	Ø 270 x 200	4.5



In polycarbonate for the refrigerated storage of 1.2 and 2 ml cryotubes. Transparent lid with serigraphed numbering. Internal grids are available in 3 colours: light blue, red and green. Suitable to be used at temperatures from -196 °C to +121 °C.

*In policarbonato per lo stoccaggio refrigerato delle cryotube da 1,2 e 2 ml. Il coperchio trasparente ha una numerazione serigrafata e le griglie interne sono disponibili in 3 colori: azzurro, rosso e verde. Utilizzabili a temperature da -196 °C a +121 °C.*



Art.	DIM. MM	PLACES/POSTI	GRID COLOUR/COLORE GRIGLIA
<b>6025</b>	76 x 76 x 52	25	Light blue/Azzurro
<b>6025/1</b>	76 x 76 x 52	25	Red/Rosso
<b>6025/2</b>	76 x 76 x 52	25	Green/Verde
<b>6150</b>	132 x 132 x 52	100	Light blue/Azzurro
<b>6150/1</b>	132 x 132 x 52	100	Red/Rosso
<b>6150/2</b>	132 x 132 x 52	100	Green/Verde



In polycarbonate, 81 places, with transparent lid and numbered grid available in different colours. Suitable for refrigerated storage of cryotubes, from 1.2 ml to 5 ml. They may be used with nitrogen gas at -196 °C. Autoclavable.

*In policarbonato, a 81 posti, con coperchio trasparente e griglia numerata disponibile in diversi colori. Adatti per lo stoccaggio refrigerato delle cryotube da 1,2 a 5 ml, possono essere utilizzati in azoto gassoso a -196 °C. Autoclavabili.*

Art.	DIM. MM	CRYOTUBE ML	GRID COLOUR/COLORE GRIGLIA
<b>6330</b>	132 x 132 x 52	1.2 - 2	Light blue/Azzurro
<b>6330/1</b>	132 x 132 x 52	1.2 - 2	Green/Verde
<b>6330/2</b>	132 x 132 x 52	1.2 - 2	Red/Rosso
<b>6340</b>	132 x 132 x 94	3 - 4 - 5	Light blue/Azzurro
<b>6340/1</b>	132 x 132 x 94	3 - 4 - 5	Green/Verde
<b>6340/2</b>	132 x 132 x 94	3 - 4 - 5	Red/Rosso

In polypropylene, 81 places (9x9), they can accommodate cryotubes of 1.2 and 2 ml. With alphanumeric grid for an easy samples identification.

*In polipropilene, a 81 posti (9x9), adatti per cryotube da 1,2 e 2 ml. Forniti di griglia alfanumerica per una facile identificazione del campione.*



Art.	DIM. MM
<b>6350</b>	130 x 130 x 45/60



**CRYOTUBES HOLDER**  
**SUPPORTO PER CRYOTUBE**

In polypropylene, 50 places (10x5). Suitable for cryotubes Ø12.5 mm. With upper and central alphanumeric grid reference and self-blocking inserts to facilitate cryotubes handling.

*In polipropilene, 50 posti (10x5). Adatti per cryotube da Ø 12,5 mm. Con indicazione della posizione mediante indici alfanumerici posti sul lato superiore ed al centro di ogni rack. Dotati di inserti interni autobloccanti per le cryotube per facilitare la manualità dell'operatore.*

Art.	DIM. MM
<b>6360</b>	100 x 250 x 22.50