



B A G N I

IMMERSIONE . ACQUA . OLIO .
CRIOSTATI . MULTIUSO



LINEA STRUMENTAZIONE 1



Bagni refrigerati - Criostati

- 03 ■ Serie SBF
- 04 ■ Serie WB-MC
- 12 ■ Pompa raffreddante

Bagno termostatico con scuotimento

- 05 ■ Serie WB-MF

Bagni ad immersione

- 06 ■ Serie FA 90E
- 06 ■ Serie FA 90
- 07 ■ Serie SB

Bagni ad acqua

- 08 ■ Serie BM
- 09 ■ Serie WB-M
- 10 ■ Serie WB-MD
- 11 ■ Serie WB-S
- 11 ■ Serie WB-U

Bagni ad olio

- 13 ■ Serie BO
- 13 ■ Serie BO-D
- 14 ■ Serie WB-OD

Liquidi e detergenti

- 15 ■ Olio siliconico
- 15 ■ Liquido detergente
- 15 ■ Liquido per criostato

Bagni multiuso

- 16 ■ Bagno per istologia
- 16 ■ Bagno a sabbia



Bagni refrigerati



Serie SBF

- Funzione Eco Friendly, il compressore di raffreddamento entra in funzione solo se necessario
- Spegnimento automatico del compressore oltre i 37,0°C
- Predisposizione per il controllo esterno della temperatura.
- Predisposizione per agitazione nella vasca e circolazione esterna in contemporanea
- Comodo rubinetto per l'apertura e la chiusura della circolazione esterna
- Timer digitale da 0 a 99:59 ed infinito
- Il tempo inizia a trascorrere quando lo strumento raggiunge la temperatura di impostata
- Sistema di sicurezza per mancanza di liquido all'interno della vasca
- Facile accesso per mantenere sempre pulito ed efficiente lo strumento

ACCESSORI

Dati tecnici		SBF 7			SBF 15		
Capacità	lt	7			15		
Rubinetto vasca		no			no		
Timer digitale	hh:mm	∞ o 99:59			∞ o 99:59		
Temperatura di lavoro	°C	da -30 a +100			da -30 a +100		
Precisione in vasca	°C	±0,2			±0,2		
Classe di sicurezza	DIN12879	2			2		
Potenza riscaldante	W	1300			1300		
Potenza refrigeratore	°C	-25	0	25	-25	0	25
	W	210	170	260	520	600	850
Soluzione refrigerante		R134a			R134a		
Tipo pompa		premente			premente		
Portata	lt/min	4			4		
Prevalenza	mt	2,5			2,5		
Dimensioni sul fondo LxPxH	mm	100x250x200			250x290x200		
Dimensioni utili in vasca LxPxH	mm	100x150x200			250x190x200		
Dimensioni esterne	mm	300x440x650			440x475x650		
Alimentazione	V/Hz	220-240/50-60			220-240/50-60		
Peso	kg	31			41		
Codice		612.1050.07			612.1050.15		

Rotelle

Codice

612.1050.31

Tubo per circolazione esterna 1,5 m

Codice

612.1050.33

Liquido per criostato -30+80°C

Codice

612.1050.35

Bagni refrigerati



Serie WB-MC

- Temperatura di lavoro da 10°C a 80°C
- Raffreddamento tramite tecnologia peltier
- Ottima precisione garantita dalla pompa di ricircolo interno a scomparsa
- La regolazione e il controllo della temperatura avviene attraverso un termoregolatore digitale ad azione PID con sonda PT100
- Timer digitale per gestione effettiva della durata del test.
- Struttura lamiera acciaio verniciata a forno con polvere epossidica antiacida
- Le vasche sono realizzate in lamiera d'acciaio inox 18/8 stampate in un unico pezzo
- Lo strumento è provvisto di un termostato di sicurezza regolabile (**Classe di sicurezza 3.1**)

Dati tecnici		WB MC
Capacità	lt	15
Timer	hh:mm	∞ o 99:59
Temperatura impostabile	°C	da 10 a 50
Temperatura di lavoro	°C	da 15 a 45
Precisione in vasca	°C	±0.5
Stabilità	°C	±0.5
Classe di sicurezza	DIN12879	3.1
Potenza riscaldante	W	350
Potenza refrigerante	W	180
Dimensione vasca LxPxH	mm	250x290x200
Dimensioni con il ripiano LxPxH	mm	255x275x155
Dimensioni esterne LxPxH	mm	450x590x395
Alimentazione	V/Hz	220/240 - 50/60
Peso	kg	29,5
Codice		612.1052.15

ACCESSORI



Coperchio in policarbonato

Codice

610.1007.32

Modifica per arrivare a 80°C

Codice

612.1052.31

Bagni ad acqua



Serie WB-MF Bagno termostatico con scuotimento

Bagno termostatico WB-MF con scuotimento tipo Dubnoff vasca costruita interamente in lamiera d'acciaio completa di rubinetto di scarico.

Termoregolatore con preselezione elettronica digitale della temperatura tramite un microprocessore PID, sonda PT 100. Comando per lo scuotimento regolato con una manopola a rotazione con scala LED lineare.

Dati tecnici		WB-MF
Capacità	lt	20
Ampiezza oscillazione	mm	15
Classe di protezione	IP	42
Classe di sicurezza	DIN 12879	1
Frequenza oscillazione	Rpm	0-200
Potenza riscaldante	W	2100
Precisione	°C	±0,5
Temperatura	°C	da +5 amb. a +100
Dimensioni esterne LxPxH	mm	670x400x290
Dimensioni interne LxPxH	mm	440x240x200
Alimentazione	V/Hz	230/50-60
Peso	kg	16
Codice		610.1007.74

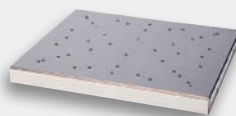
N.B.
il bagno viene fornito senza coperchio,
piastra di supporto e molle per il fissaggio

ACCESSORI



Coperchio a cupola in policarbonato con cerniera

Codice
610.1007.76



Piastra di supporto senza molle per le beute e palloni

Capacità		LxP 365 x 235 mm
ml	n. pezzi supporti max per piastre	
25 e 50		24-20
100		15
250		12
500		6
1000		4
2000		2
Codice		610.1007.83



Contenitore a molle universale LxP 325x235x60 mm

Codice
610.1007.81



Molle di fissaggio di palloni e beute

Capacità	Codice
ml 25	603.0131.03
ml 50	603.0131.05
ml 100	603.0131.10
ml 250	603.0131.25
ml 500/1000	603.0131.50
ml 2000	603.0131.70

Bagni ad immersione



FA 90 E
senza pompa



FA 90
con pompa

Serie FA 90 E/FA 90

La custodia esterna è costruita in acciaio INOX ed in lamiera d'acciaio verniciata a forno con polvere epossidica antiacida. La pompa d'agitazione garantisce un'ottima uniformità della temperatura all'interno della vasca.

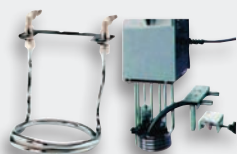
Il controllo della temperatura avviene tramite microprocessore ad azione PID e sonda PT100.

Lo strumento è dotato di un galleggiante di sicurezza che blocca la regolazione nel caso in cui il liquido sia troppo basso.

Tramite un raffreddamento esterno lo strumento può lavorare ad una temperatura di -10°C.

Dati tecnici		FA 90 E	FA 90
Classe di protezione	IP	30	30
Classe di sicurezza		3.1	3.1
Portata pompa mbar 190		-	9
Potenza riscaldante	W	1300	1300
Precisione	°C	± 3	± 0,5
Prevalenza mt 1,8		-	7,8
Temperatura	°C	da +30 a +120	da +5 amb. a +150
Timer digitale	hh:mm		∞ o 99:59
Temperatura impostabile	°C		-10 ÷ +150
Risoluzione display	°C		0.1
Altezza pompa immersa	mm		120
Dimensioni esterne LxPxH	mm	95x160x270	160x140x270
Alimentazione	V/Hz	230/50-60	230/50-60
Peso	kg	2,8	3
Codice		612.1029.50	612.1029.00

ACCESSORI



SET SERPENTINA*
Per lavorare fino a -10°C tramite un sistema di raffreddamento esterno

Codice

612.1029.01

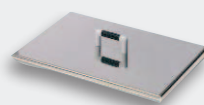


**VASCA IN ACCIAIO INOX
CON PONTE**

Dimensione 330x180x180 - 5 lt

Codice

612.1029.26



**COPERCHIO IN ACCIAIO INOX
CON MANIGLIA**

Per vasca da 5 lt

Codice

612.1029.27



**VASCA IN PLEXIGLASS
TEMP. MAX DI UTILIZZO 60°C**

Dimensione 120x410x150 - 7 lt

Codice

612.1029.35

SET POMPA**
Permette l'alimentazione esterna tramite un circuito chiuso

Codice

612.1029.02

Dimensione 360x350x180
12 lt

Codice

612.1029.29

Per vasca da 12 lt

Codice

612.1029.30

Dimensione 300x330x150 - 12 lt

Codice

612.1029.37

SET COMPLETO
Set serpentina + set pompa

Codice

612.1029.03

Dimensione 530x350x150
18.5 lt

Codice

612.1029.32

Per vasca da 18.5 lt

Codice

612.1029.33

Dimensione 300x500x150 - 18,5 lt

Codice

612.1029.39



Serie SB

- La vasca è in acciaio INOX 18/8 stampate in un unico pezzo con relativo coperchio
- La custodia esterna è costruita in lamiera d'acciaio verniciata a forno con polvere epossidica anticida
- La coibentazione è costituita da fibra di vetro
- La pompa d'agitazione garantisce l'uniformità della temperatura all'interno della vasca
- Lo strumento è predisposto per il collegamento al set pompa, al set serpentina ad al set completo

N.B. con raffreddamento esterno i termostati possono lavorare da -10 a +150 °C

Dati tecnici		SB5	SB15	SB24
Capacità vasche	lt	5	12	18,5
Rubinetto di scarico		no	no	si
Timer digitale	hh:mm	∞ o 99:59	∞ o 99:59	∞ o 99:59
Temperatura regolabile	°C	da +5 amb. a 150	da +5 amb. a 150	da +5 amb. a 150
Precisione con H ₂ O	°C	±0,5	±0,5	±0,5
Risoluzione display	°C	0.1	0.1	0.1
Portata pompa mbar 190	lt/min	9	9	9
Prevalenza mt. 1.8	lt/min	7,8	7,8	7,8
Potenza resistenza riscaldante	W	1300	1300	1300
Dimensioni interne sul fondo LxPxH	mm	250x100x150	290x255x150	440x560x200
Dimensioni utili in vasca LxPxH	mm	160x150x150	190x300x150	360x300x150
Dimensioni esterne LxPxH	mm	330x180x370	360x350x370	530x350x370
Peso	kg	7	8	11
Codice		612.1029.05	612.1029.15	612.1029.24

ACCESSORI



SET SERPENTINA*
Per lavorare fino a -10°C tramite un sistema di raffreddamento esterno

Codice

612.1029.01



Portaprovette a tre piani in acciaio

	1 per vasca	1 per vasca	2 per vasca
	12 fori Ø21	48 fori Ø21	48 fori Ø21
Codice	212.1250.02	212.1250.05	212.1250.05
	20 fori Ø17	60 fori Ø17	60 fori Ø17
Codice	212.1250.03	212.1250.06	212.1250.06

SET POMPA**
Permette l'alimentazione esterna tramite un circuito chiuso

Codice

612.1029.02

SET COMPLETO
Set serpentina + set pompa

Codice

612.1029.03



Serie BM

- Il sistema di costruzione di questi bagni termostatici FALC a doppia parete garantisce un miglior isolamento termico dell'elemento riscaldante
- Le vasche sono stampate in un unico pezzo con lamiera d'acciaio inox 18/8, senza saldature e guarnizioni
- La custodia esterna è lamiera d'acciaio inox
- L'isolamento termico tra la custodia e la vasca è realizzato in fibra di vetro e lana di roccia
- Il riscaldamento avviene attraverso resistenze elettriche fissate sotto il fondo delle vasche, ottenendo così vasche completamente libere e facili da pulire
- Il controllo e la regolazione della temperatura avviene tramite un termostato con scala graduata in °C e sonda ad espansione di fluido
- Lo strumento è provvisto di un termostato di sicurezza regolabile posto sul retro

Dati tecnici		BM 4	BM 12
Capacità vasca	lt	6	13
Classe di protezione	IP	43	43
Classe di sicurezza		3.1	3.1
Temperatura	°C	da +30 a +120	+30 a +120
Precisione in vasca da H ₂ O	°C	±1,5	±1,5
Scarico + livello		no	si
Potenza resistenza riscaldante	W	1000	1400
Dimensioni interne LxPxH	mm	220x150	270x200
Dimensioni esterne LxPxH	mm	305x260	390x340
Alimentazione	V/Hz	230/50-60	230/50-60
Peso	kg	5,2	8,2
Codice		610.1010.04	610.1010.12



Coperchio in acciaio ad anelli concentrici

	BM4	BM12
Codice	610.1010.24	610.1010.32



Portaprovette circolare in acciaio inox 18/8

	BM4	BM12
	36 fori Ø21	60 fori Ø21
Codice	212.9260.03	212.9260.04

Bagni ad acqua



Serie WB-M

- La struttura esterna è in ABS attermico mentre il modello da 50 lt ha una struttura esterna in lamiera acciaio verniciata a forno con polvere epossidica antiacida
- Le vasche sono realizzate in lamiera d'acciaio inox 18/8 stampate in un unico pezzo
- L'isolamento termico è garantito da uno strato di fibra di vetro e lana di roccia
- La regolazione e il controllo della temperatura avviene attraverso un termostato con scala graduata in °C e di una sonda ad espansione di fluido
- Lo strumento è provvisto di un termostato di sicurezza a ripristino manuale con spia di allarme a luce rossa

Dati tecnici		WB-M5	WB-M15	WB-M24	WB-M50
Capacità vasca	lt	5	12	18,5	50
Classe di protezione	IP	42	42	42	42
Classe di sicurezza		1	1	1	1
Temperatura regolabile	°C	da +30 a +120	da +30 a +120	da +30 a +120	da +30 a +120
Precisione in vasca con H ₂ O	°C	±1.5	±1.5	±1.5	±1.5
Scarico + livello		no	no	si	si
Potenza resistenza riscaldante	W	700	1400	2100	3000
Dimensioni interne LxPxH	mm	100x250x150	255x290x150	240x440x150	440x560x200
Dimensioni esterne LxPxH	mm	280x360x240	445x385x240	445x560x240	835x670x320
Alimentazione	V/Hz	230/50-60	230/50-60	230/50-60	230/50-60
Peso	kg	5,2	6,2	9	33
Codice		610.1005.05	610.1005.15	610.1005.24	610.1005.50



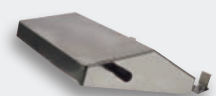
Portaprovette a tre piani in acciaio

	2 per vasca	1 per vasca	2 per vasca	4 per vasca
	12 fori Ø21	48 fori Ø21	48 fori Ø21	48 fori Ø21
	125x100x150	250x170x150	250x170x150	250x170x150
Codice	212.1250.02	212.1250.05	212.1250.05	212.1250.05
	20 fori Ø17	60 fori Ø17	60 fori Ø17	60 fori Ø17
	125x100x150	250x170x150	250x170x150	250x170x150
Codice	212.1250.03	212.1250.06	212.1250.06	212.1250.06



Coperchio a cupola in policarbonato trasparente (resistenza 120°C)

Codice	610.1007.28	610.1007.32	610.1007.33	-
---------------	--------------------	--------------------	--------------------	---



Coperchio a cupola in acciaio inox

Codice	-	-	-	610.1007.29
---------------	---	---	---	--------------------



Coperchio piatto in acciaio ad anelli concentrici (Ømax per foro 85 mm)

n. fori	2	4	6	20
Codice	610.1007.35	610.1007.34	610.1007.36	610.1007.37



WB-MD50

Serie WB-MD

- La struttura esterna è in ABS atermico mentre modello da 50 lt ha una struttura esterna in lamiera acciaio verniciata a forno con polvere epossidica antiacida
- Le vasche sono realizzate in lamiera d'acciaio inox 18/8 stampate in un unico pezzo
- L'isolamento termico è garantito da uno strato di fibra di vetro e lana di roccia
- La regolazione e il controllo della temperatura avviene attraverso un termoregolatore digitale ad azione PID con sonda PT100
- Lo strumento è provvisto di un termostato di sicurezza a ripristino manuale con spia di allarme a luce rossa

Dati tecnici		WB-MD5	WB-MD15	WB-MD24	WB-MD50
Capacità vasca	lt	5	12	18,5	50
Classe di protezione	IP	42	42	42	42
Classe di sicurezza		3.1	3.1	3.1	3.1
Temperatura regolabile	°C	da +5 amb. a +120	da +5 amb. a +120	da +5 amb. a +120	da +5 amb. a +120
Precisione in vasca con H ₂ O	°C	±0,5	±0,5	±0,5	±1,0
Scarico + livello		no	no	si	si
Potenza resistenza riscaldante	W	700	1400	2100	3000
Dimensioni interne LxPxH	mm	100x250x150	255x290x150	255x440x150	440x560x200
Dimensioni esterne LxPxH	mm	280x360x240	445x385x240	445x560x240	835x670x320
Alimentazione	V/Hz	230/50-60	230/50-60	230/50-60	230/50-60
Peso	kg	5,2	6,2	9	33
Codice		610.1006.05	610.1006.15	610.1006.24	610.1006.50



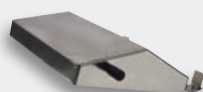
Portaprovette a tre piani in acciaio

	2 per vasca	1 per vasca	2 per vasca	4 per vasca
	12 fori Ø21	48 fori Ø21	48 fori Ø21	48 fori Ø21
	125x100x150	250x170x150	250x170x150	250x170x150
Codice	212.1250.02	212.1250.05	212.1250.05	212.1250.05
	20 fori Ø17	60 fori Ø17	60 fori Ø17	60 fori Ø17
	125x100x150	250x170x150	250x170x150	250x170x150
Codice	212.1250.03	212.1250.06	212.1250.06	212.1250.06



Coperchio a cupola in policarbonato trasparente (resistenza 120°C)

Codice	610.1007.28	610.1007.32	610.1007.33	-
---------------	--------------------	--------------------	--------------------	---



Coperchio a cupola in acciaio inox

Codice	-	-	-	610.1007.29
---------------	---	---	---	--------------------



Coperchio piatto in acciaio ad anelli concentrici (Ømax per foro 85 mm)

n. fori	2	4	6	20
Codice	610.1007.35	610.1007.34	610.1007.36	610.1007.37

Bagni ad acqua multipli



WB-S



WB-U

Serie WB-S/WB-U

Bagni termostatici FALC per estrattori, con vasca unica per i modelli WB-U, con vasche separate ed isolate singolarmente per i modelli WB-S.

Tutti i bagni sono dotati di un termoregolatore bimetallico graduato con scala in °C e relativa sonda per ogni singola vasca.

Apertura massima vasca 105 mm.

I bagni sono forniti completi di aste ed il modello WB-U anche di termometro e rubinetto di scarico.

Dati tecnici		WB-S2	WB-S4	WB-S6	WB-U2	WB-U4	WB-U6
Capacità	lt	1,8	1,8	1,8	4	8	12
Classe di protezione	IP	43	43	43	43	43	43
Classe di sicurezza		0	0	0	0	0	0
Potenza riscaldante	W	800	1600	2400	700	1400	2100
Precisione	°C	±1.5	±1.5	±1.5	±1.5	±1.5	±1.5
Temperatura	°C	da +30 a +120	da +30 a +120	da +30 a +120	da +30 a +120	da +30 a +120	da +30 a +120
Vasche		2	4	6	2	4	6
Dimensioni esterne LxPxH	mm	385x280x190	750x280x190	1100x280x190	455x300x200	775x300x200	1110x300x200
Dimensioni interne LxPxH	mm	140x125	140x125	140x125	335x135x100	650x135x100	980x135x100
Alimentazione	V/Hz	230/50-60	230/50-60	230/50-60	230/50-60	230/50-60	230/50-60
Peso	kg	6	10	16,4	7	11,2	15
Codice		610.1022.02	610.1022.04	610.1022.06	610.1012.02	610.1012.04	610.1012.06

ACCESSORI



Pinze con morsetto per vetreria

Codice

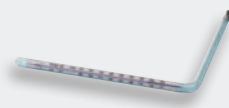
180.4304.39



Asta filettata in acciaio 10x500 mm

Codice

263.7120.05



Termometro per modelli WB-U

Codice

610.1007.68

Pompa raffreddante



Pompa raffreddante 10°C sotto la temperatura ambiente

Questo strumento permette ad un bagno ad acqua di termostatare a temperature inferiori quelle ambiente.

Questo è possibile grazie ad un abbattimento di temperatura di 10°C permettendo test senza dover ricorrere a macchine più costose ed ingombranti.

Basterà infatti collegarlo ad un semplice bagnomaria e questo inizierà ad abbassare la temperatura del liquido al suo interno.

Lo strumento è fornito di KIT di connessione alla vasca.

CARATTERISTICHE

- Struttura esterna in acciaio verniciata con polvere epossidica antiacida
- Dimensioni compatte
- Pompa autoinnescante
- Possibilità di collegamento con qualsiasi bagno
- Possibilità di escludere la pompa
- Connessione d'uscita e d'ingresso liquido Ø12mm
- Capacità d'abbattimento della temperatura di 10°C
- Kit di connessione incluso

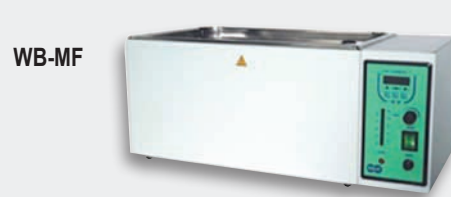


"KIT DI CONNESSIONE" incluso con lo strumento

Dati tecnici

Capacità	lt	da 5 a 24
Classe di protezione	IP	40
Classe di sicurezza		0
Portata pompa mbar 190	lt/min	7
Potenza riscaldante	W	160
Dimensioni esterne	mm	225x400x145
Peso	kg	8,5
Codice		612.1029.62

COMPATIBILE CON



Bagni ad olio



BO



BO-D

Serie BO/BO-D

Costruiti completamente in acciaio inox 18/8 a doppia parete con maniglie per il trasporto. Vasche interne stampate in un unico pezzo.

Il modello BO-D ha regolazione elettronica digitale della temperatura ad azione PID, sonda PT 100 ed entrambi hanno secondo termostato di sicurezza.

Il modello BO possiede un termoregolatore analogico.

Dati tecnici		BO-4	BO-12	BO-D16	BO-D24	BO-D30
Capacità	lt	6	13	3	6	13
Classe di protezione	IP	42	42	42	42	42
Classe di sicurezza		3.1	3.1	3.1	3.1	3.1
Potenza riscaldante	W	1000	1400	400	1000	1400
Precisione	°C	5	5	1	1	1
Temperatura	°C	da +5 amb. a +300	da +5 amb. a +300	da +5 amb. a +300	da +5 amb. a +300	da +5 amb. a +300
Dimensioni esterne	mm	305x260	390x340	205x290	305x290	390x340
Dimensioni interne	mm	220x150	250x200	160x160	220x150	280x200
Alimentazione	V/Hz	230/50-60	230/50-60	230/50-60	230/50-60	230/50-60
Peso	kg	5,2	8,2	4,0	5,8	9,4
Codice		614.1033.03	614.1033.12	614.1035.02	614.1035.04	614.1035.12

ACCESSORI



Coperchio in acciaio ad anelli concentrici

	BO-D16	BO-4/BO-D24	BO-12/BO-D30
Codice	614.1035.00	610.1010.24	610.1010.32



Portaprovette a tre piani in acciaio con maniglia centrale

	BO-D16	BO-4/BO-D24	BO-12/BO-D30
	30 fori Ø21	36 fori Ø21	60 fori Ø21
Codice	212.9260.01	212.9260.03	212.9260.04



Serie WB-OD

- La struttura esterna è in ABS atermico
- Le vasche sono realizzate in lamiera d'acciaio inox 18/8 stampate in un unico pezzo
- L'isolamento termico è garantito da uno strato di fibra di vetro e lana di roccia
- La regolazione e il controllo della temperatura avviene attraverso un termoregolatore digitale ad azione PID con sonda PT100
- Lo strumento è provvisto di un termostato di sicurezza a ripristino manuale con spia di allarme a luce rossa

Dati tecnici		WB-OD5	WB-OD15	WB-OD24
Capacità vasca	lt	5	12	18,5
Classe di protezione	IP	42	42	42
Classe di sicurezza		1	1	1
Temperatura regolabile	°C	da +5 amb. a +200	da +5 amb. a +200	da +5 amb. a +200
Precisione in vasca con H ₂ O	°C	±1.0	±1.0	±1.0
Scarico + livello		si	si	si
Potenza resistenza riscaldante	W	700	1400	2100
Dimensioni interne LxPxH	mm	100x250x150	255x290x150	255x440x150
Dimensioni esterne LxPxH	mm	280x360x240	445x385x240	445x560x240
Alimentazione	V/Hz	230/50-60	230/50-60	230/50-60
Peso	kg	5,2	6,2	9
Codice		614.1032.05	614.1032.15	614.1032.24

ACCESSORI

Coperchio piatto in acciaio ad anelli concentrici. Max per foro Ø85 mm



Fori n.	2	4	6
Codice	610.1007.35	610.1007.34	610.1007.36

Portaprovette a tre piani in acciaio



	2 per vasca	1 per vasca	2 per vasca
	12 fori Ø21	48 fori Ø21	48 fori Ø21
Codice	212.1250.02	212.1250.05	212.1250.05
	20 fori Ø17	60 fori Ø17	60 fori Ø17
Codice	212.1250.03	212.1250.06	212.1250.06

Accessori bagni ad acqua



Olio silconico M350 -65°C + 200°C

Specifico per bagni termostatici.

È stabilizzato all'ossidazione e trova impiego in tutti i casi in cui sono necessari risolvere problemi di riscaldamento fino a 200°C, per un massimo di lavoro di circa 60-80 ore.

Solubile nei solventi clorurati e negli idrocarburi aromatici.

Dati tecnici

Aspetto	Fluido incolore		
Viscosità a 25° C	357.0		
Capacità	1 lt	5 lt	25 lt
Codice	614.1035.21	614.1035.23	614.1035.25



Liquido detergente

Soluzione liquida per la pulizia dell'acciaio.

Confezione da 400 g.

Codice

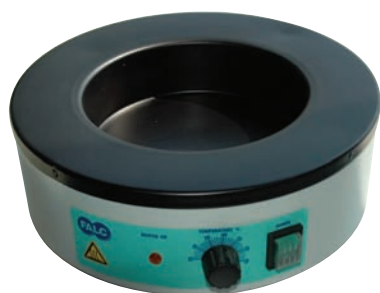
610.0000.40

Liquido per criostato -30÷80°C

Codice

612.1050.35

Bagni multiuso



Bagno per istologia

Adatto per i tessuti inclusi in paraffina provenienti dai microtomi.

Vasca interna in alluminio anodizzato in nero per facilitare la visibilità del materiale contenuto, custodia esterna in acciaio verniciata con polvere epossidica antiacida, nell'intercapedine tra la vasca e l'esterno viene messa della fibra di vetro per contenere al massimo la dispersione del calore mantenendo uniforme la temperatura, la quale è regolata e controllata da un termostato con sonda ad espansione del liquido.

Dati tecnici		BI
Capacità	lt	1,5
Classe di protezione	IP	54
Classe di sicurezza		0
Potenza riscaldante	W	250
Precisione	°C	1,5
Temperatura	°C	da +30 a +90
Dimensioni esterne	mm	330x95
Dimensioni interne	mm	200x60
Alimentazione	V/Hz	230/50-60
Peso	Kg	1,6
Codice		610.1030.00

ACCESSORI



Coperchio

Codice

610.1030.01



Sabbia in confezione da 2 Kg

Codice

614.1037.15



Bagno a sabbia

Ideali per il riscaldamento omogeneo del contenuto nelle vasche. Le strutture esterne sono costruite in lamiera d'acciaio verniciata a forno con polvere epossidica antiacida, le vasche interne in acciaio inox 304 a forte pressione. Tutta la struttura è coibentata con fibra di ceramica con uno spessore da 40 mm, consentendo alla struttura esterna di mantenere la temperatura a livello ambientale. Il riscaldamento viene effettuato con resistenze corazzate in acciaio inox, la regolazione ed il controllo della temperatura tramite termoregolatore bimetallico su scala numerata, gli strumenti vengono completati con un interruttore ON/OFF a luce verde.

		S70	S130
Capacità	lt	6	12
Classe di protezione	IP	30	30
Classe di sicurezza		0	0
Potenza riscaldante	W	1000	1400
Precisione	°C	5	5
Temperatura	°C	+450	+450
Dimensioni esterne	mm	410x400x270	610x460x270
Dimensioni interne	mm	290x230x90	500x300x90
Alimentazione	V/Hz	230/50-60	230/50-60
Peso	kg	12,6	20,2
Codice		614.1037.07	614.1037.13



FALC INSTRUMENTS s.r.l.

Via G. M. Compagnoni, 2 | 24047 Treviglio (BG) - Italy
+39 0363 304660 | falc@falcinstruments.it | falcinstruments.it